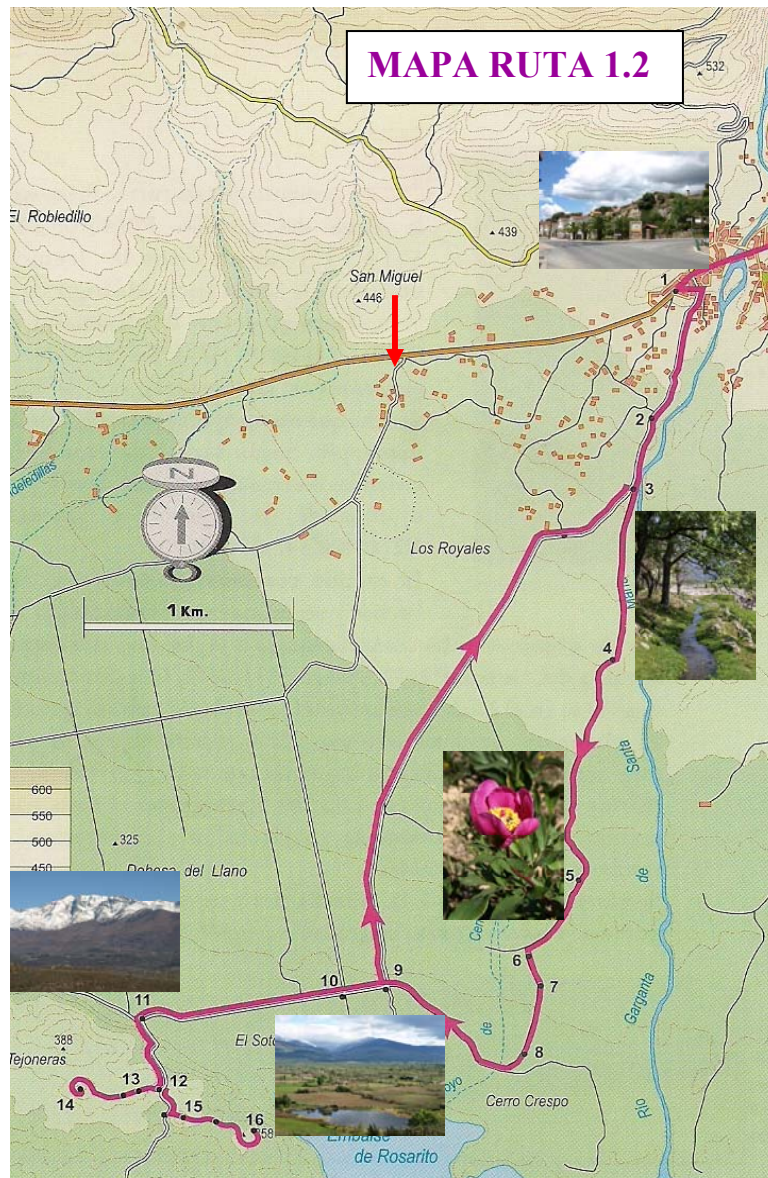


RUTA 1.2 POR LAS TIERRA BAJAS Y HUMEDALES



LONGITUD DEL RECORRIDO A PIE (P11-P 14): 1,2 Km.

LONGITUD DEL RECORRIDO A PIE (P11-P16): 1,6 Km.

DESNIVEL MEDIO: - 43m.

DIFICULTAD: BAJA

SEÑALIZACION DE PUNTOS POR GPS: SI

COMO LLEGAR AL INICIO DE LA RUTA:



Después de haber visitado el *Centro de Recepción de Visitantes “El Sequero”* nos desplazaremos a la *Plaza del Castillo*. Para ello solamente tendremos que continuar por la carretera de entrada a Candeleda que transita paralela al citado centro hasta llegar una rotonda presidida por la escultura de una *Capra Hispánica* encima de una roca.



Una vez en la rotonda giraremos en la misma para continuar en dirección a Madrigal de la Vera, para dos kilómetros más adelante girar a la derecha para posteriormente cruzar la carretera y continuar por el camino de *El Llano* por un camino agrícola asfaltado.



Continuaremos por el mismo camino y una vez rebasado el *Camping Municipal* tomaremos una curva a la derecha en la que veremos una antigua noria y carteles que nos informan sobre el camino a seguir para llegar a un centro de turismo rural, a un merendero y a un centro ecuestre. Un poco más adelante el camino gira a la izquierda.



Sin abandonar nunca el camino asfaltado seguiremos en línea recta hasta llegar a uno nuevo en el que finaliza el que hasta ese momento hemos seguido. En ese punto **P10** ($40^{\circ}07'21''-5^{\circ}16'03''$) giraremos a la derecha en dirección contraria a la indicada para acceder a los recursos turísticos señalados anteriormente.



Continuaremos hasta llegar al punto **P11** ($40^{\circ}07'16''-5^{\circ}16'42''$) y giraremos a la izquierda cuando el camino asfaltado traza una curva a la derecha, en cuyo entorno podremos optar por dejar el coche, para a continuación proseguir el recorrido a pie, o continuar en coche para una vez coronada la cuesta aparcar y continuar la ruta andando desde ese punto.



puntos **P14** y **P16**.

Ascenderemos por un empinado camino, asfaltado solo al principio, que nos llevará, justo al doblar la primera curva, a una antigua *era* desde la que podremos contemplar la panorámica de la *Sierra de Gredos* al mismo tiempo que podremos interpretarla mediante el panel informativo instalado al efecto. Si hemos optado por ascender la cuesta en coche, es mejor visitar la era una vez hayamos recorrido las dos miradores situados en los

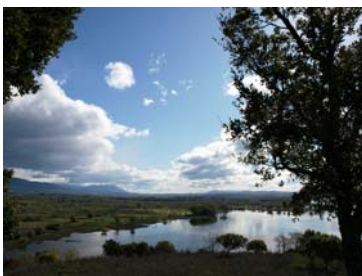


P14 ($40^{\circ}07'05''-5^{\circ}16'56''$)

Una vez hayamos abandonado la era seguiremos subiendo para acceder al punto **P12** ($40^{\circ}07'04''-5^{\circ}16'40''$) desde donde iniciaremos el recorrido por las sendas acondicionadas para acceder a los miradores. El primer camino que se dirige al oeste **P13** ($40^{\circ}07'04,5''-5^{\circ}16'42''$) está delimitado por dos hileras paralelas de piedras y continuando por el llegaremos al *Cerro de las Tejoneras*



Una vez en dicho punto podremos sentarnos y contemplar al sur los *Montes de Toledo*, al norte la *Sierra de Gredos* y al fondo el *Embalse de Rosarito*, ambas vistas nos dan una idea de porqué Candeleda posee el mayor desnivel en la menor distancia de toda la Península y la gran diversidad de ecosistemas que esto conlleva.



bien optar por volver al punto **P9** en donde giraremos a la izquierda para tomar el *Camino de la Gironda* que entre robles nos llevará a **P3**, desde donde llegaremos al punto de partida.

Descenderemos de nuevo al collado **P12** para dirigirnos ahora hacia el este y poder acceder a una senda similar a la anterior que nos llevara a los puntos **P15** ($40^{\circ}06'58''-5^{\circ}16'21''$) y **P16** ($40^{\circ}07'01''-5^{\circ}16'33''$) desde donde podremos contemplar, en el ultimo de los miradores desde una antigua era, hermosas panorámicas del *Río Tietar* y de la *Sierra de Gredos*. Para volver a Candeleda podremos hacerlo desandando el recorrido realizado o

RECOMENDACIONES

Procure salir acompañado, seguir siempre las indicaciones del guía y no apartarse de las sendas. *Lleve el equipo adecuado* para las actividades que vaya a realizar. Es conveniente llevar siempre el equipo necesario según la estación del año: calzado adecuado, ropa cómoda, algo de abrigo, protección para el sol y la lluvia, etc. *Infórmese de la previsión meteorológica* para el día que vaya a realizar la actividad. Desista ante

los cambios bruscos de tiempo adverso. *Elija una ruta con arreglo a sus posibilidades.* Guarde fuerzas para el regreso. *Lleve siempre un teléfono móvil.* En caso de accidente, mantener la calma y avisar al 112.

AYUDENOS A CONSERVAR LA NATURALEZA

Cualquiera que se la ruta elegida por Vd. *siempre se encontrará en un entorno de especial valor natural y medioambiental,* contribuya a que al final de su recorrido el mismo mantenga las mismas condiciones en las que se lo encontró: no arroje basura al suelo, las gargantas, los arroyos, etc.; *lleve bolsas de basura y haga uso de ellas.* Las rutas se desarrollan dentro del Parque Regional de Gredos o en las inmediaciones del mismo, por lo que *no está permitido cortar o arrancar flores, arbustos, ramas, huevos, nidos, etc.,* de cualquiera de las especies o variedades que forman parte de la flora y de la fauna del entorno. *Evite los ruidos molestos,* especialmente en la proximidad de animales silvestres y sus lugares de anidamiento. *Evite hacer fuego;* no arroje nunca cerillas ni colillas al suelo.

Autor: Arcadio Blázquez Sánchez

Base documental: Fondos del Excmo. Ayuntamiento de Candeleda y material propio del autor.